

1. สถานการณ์คุณภาพน้ำ

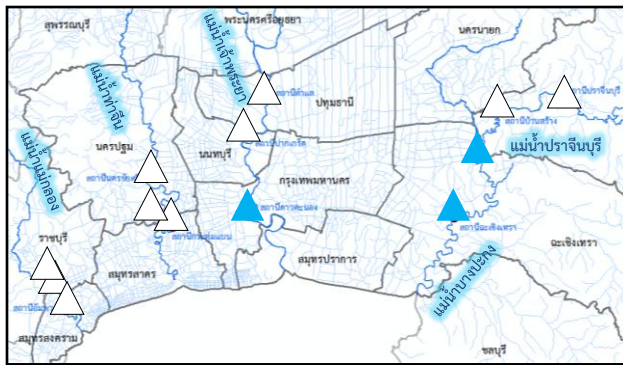
จากการประเมินคุณภาพน้ำเบื้องต้น โดยใช้ผลการตรวจวัดปริมาณออกซิเจนละลายน้ำ (Dissolved Oxygen: DO) จากสถานีตรวจวัดคุณภาพน้ำอัตโนมัติ พบว่า คุณภาพน้ำโดยส่วนใหญ่อยู่ในเกณฑ์พอใช้ขึ้นไป

ส่วนผลการติดตามการรุกตัวของน้ำเค็ม พบว่า แม่น้ำเจ้าพระยา บริเวณสะพานกรุงเทพ ดาวคะนอง, แม่น้ำบางปะกง บริเวณอำเภอเมืองฉะเชิงเทรา อำเภอบางน้ำเปรี้ยว จังหวัดฉะเชิงเทรา, แม่น้ำปราจีนบุรี บริเวณตำบลบางแตน อำเภอบ้านสร้าง จังหวัดปราจีนบุรี มีสภาพเป็นน้ำกร่อย สำหรับจุดสูบน้ำดิบสำแล การประปา นครหลวง พบว่าส่วนใหญ่ค่าความเค็มอยู่ในเกณฑ์ควบคุมค่าความเค็มสำหรับผลิตประปา (0.5 กรัมต่อลิตร)

2. ระดับน้ำในแม่น้ำสำคัญ (ที่มา : สำนักงานทรัพยากรน้ำแห่งชาติ)

ภาคเหนือ ภาคตะวันออกเฉียงเหนือ และภาคตะวันออก ปริมาณน้ำอยู่ในเกณฑ์น้อยถึงวิกฤต ภาคกลาง และภาคใต้ ปริมาณน้ำอยู่ในเกณฑ์น้อยถึงปกติ

3. ค่าความเค็มในแม่น้ำสายหลัก



ตาราง แสดงจุดเฝ้าระวังความเค็มในแม่น้ำสายหลัก

| แม่น้ำ | จุดตรวจวัด | เกณฑ์ควบคุม ค่าความเค็ม กรมชลประทาน | ค่าความเค็ม - กรัมต่อลิตร 20 เม.ย. 2563 7.00 น. | หมายเหตุ |
|------------|--|---|---|----------|
| เจ้าพระยา | วัดดาวคะนอง ธนบุรี กทม. | - | 3.65 | น้ำกร่อย |
| | วัดตาล อ.ปากเกร็ด จ.นนทบุรี | - | 0.48 | น้ำจืด |
| | จุดสูบน้ำดิบสำแล จ.ปทุมธานี | 0.50 | 0.24 | น้ำจืด |
| ท่าจีน | วัดนางสาว อ.กระทุ่มแบน จ.สมุทรสาคร | - | 0.34 | น้ำจืด |
| | ปากคลองจินดา อ.สามพราน จ.นครปฐม (ข้อมูล : กรมชลประทาน) | 0.75 | 0.30 | น้ำจืด |
| | วัดสัมปทวน อ.นครชัยศรี จ.นครปฐม | - | 0.19 | น้ำจืด |
| แม่กลอง | วัดบางนางลี่ใหญ่ อ.อัมพวา จ.สมุทรสงคราม | - | 0.15 | น้ำจืด |
| | วัดเกาะใหญ่ อ.บางคนที จ.สมุทรสงคราม | - | 0.14 | น้ำจืด |
| | ปากคลองดำเนินสะดวก จ.ราชบุรี (ข้อมูล : กรมชลประทาน) | 2.00 | 0.12 | น้ำจืด |
| บางปะกง | วัดสายชล ณ รั้งซี อ.เมือง จ.ฉะเชิงเทรา | - | 25.82 | น้ำกร่อย |
| ปราจีนบุรี | วัดบางแตน อ.บ้านสร้าง จ.ปราจีนบุรี | 1.00 | 12.78 | น้ำกร่อย |

